

応募要項

実施期間：令和7年3月1日(土)～5月6日(火・祝)

注意※実施期間以外は、スタンプは配置していません。
※スタンプラリー専用スタンプ以外は無効となります。

①下の応募はがきに希望する賞品の観光協会スタンプを含め3つ以上押してください。

②スタンプが3つ以上集まったら、希望商品1品に☑し、はがきに必要事項を記入し、応募して下さい。

なお、応募は、1人1通のみ有効とさせていただきます。

③応募締切日は、令和7年5月9日(消印有効)

※当選者は5月下旬に各市町村又は、各観光協会のホームページに掲載します。賞品の発送時期は、各観光協会プレゼント賞品欄記載のとおりです。

さらに抽選で
Wチャンス!!



ベストセレクションしょうゆ
5本セットを
8名様にプレゼント!!
(提供：大高醤油)



「舞桜」純米
3名様にプレゼント!!
(提供：守屋酒造)



手づくりガラス花器を
5名様にプレゼント!!
(提供：菅原工芸硝子)



入館招待券を公費で
5名様にプレゼント!!
(提供：太陽の里)

切り取ってください。

郵便はがき

2 9 9 - 3 2 3 7

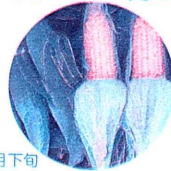
63円切手をお貼りください

千葉県大網白里市仏島72
大網白里市役所商工観光課内
九十九里浜観光振興活性化
連絡協議会 行

フリガナ					
お名前		年齢		男	女
住所					
電話					

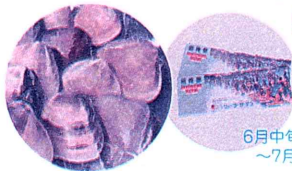
各観光協会プレゼント賞品

①(一社)横芝光町
観光まちづくり協会
とうもろこし(1箱) 10名様



6月中旬～6月下旬

②NPO法人山武市観光協会
はまぐり詰め合せと
蓮沼ウォーターガーデンペア招待券



5名様

6月中旬～7月上旬

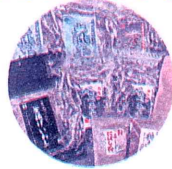
③九十九里町観光協会
「国民宿舎サンライズ
九十九里」ペア宿泊券



2組

6月上旬

④大網白里市観光協会
にぼし詰め合せ 5名様



6月上旬

⑤白子町観光協会
白玉ねぎ堪能セット



10名様

5月下旬

⑥長生村観光協会
アイガモ米 5kg 10名様



5月下旬

⑦一宮町観光協会
長生メロン
(アスタメロン) 3名様



6月下旬～7月中旬

九十九里『浜の七福神』地域の背景

本地域の位置する九十九里平野は、日本でも最大級の完新世海岸平野であり、今からおよそ6000年前の縄文時代前期の縄文海進極相期以降に形成され、その後、海進(海水面が高くなり陸地側に海が進入する状態)と海退(海水面が低くなり海が退いた状態)を繰り返し、古墳期以降(西暦500年頃)に現在の地形が形成されました。このため、七福神の各神社周辺の標高は0～5mの低位平坦な地形となっています。又、人が住み始めたのは陸地となってからおよそ100年後の西暦600年以降であり、陸地としての歴史が浅く、七福神の各神社もそれ以降建立されたものです。地域の変遷が同じため、地域全体の産業構造も類似しており、古くから農業と漁業が産業の中心になってきました。七福神信仰の始まった室町時代の後期(西暦1500年頃)の産業も農業と漁業が中心であったことから地域の住民も、元々信仰者の中心を担ってきた農民・漁民がほとんどであったこと、加えて海の神として七福神信仰が地域に根付いてきたものと推察されます。この地域から生まれた偉人も数多く、日本地図製作者の伊能忠敬や歌人の伊藤左千夫、俳人の前田普羅など又、高村光太郎の智恵子抄、芥川龍之介の縁の地等、七福神めぐりのルート周辺には名所・史跡も数多くあります。

特産品めぐりをしたり、お酒好きの方は酒蔵めぐりなども加えると観光ルートとして楽しむこともできます。

九十九里パワースポット 浜の七福神プレゼントつき スタンプラリー

【実施期間】

令和7年3月1日(土)～5月6日(火・祝)

伊能忠敬 出生の地めぐり



「タックン」
日本全国地図製作者で知られる伊能忠敬は九十九里町で生まれたことから、地域のキャラクターとして「タックン」と名付けました。

九十九里浜観光振興活性化連絡協議会

九十九里 浜の七福神めぐり



九十九里パワースポット 浜の七福神プレゼントつき スタンプラリー

布袋尊 (一社)横芝光町観光まちづくり協会
弥勒菩薩の化身といわれ、笑み来福、夫婦円満、子宝の神として信仰されています。



四社神社 (横芝光町)
山武郡横芝光町形921
元禄元年(1688)の造営といわれ、境内には易子神社・三峯神社・浅間神社が合祀されている。古来より正月18日(例年1月第3日曜日)の祭りに里神楽が奉納され、同時に「湯立て神事」が執り行われる。俗に湯祭りと呼ばれるこの神事は、大釜に神膏を折懸する。

大黒天 NPO法人山武市観光協会
大地を掌する神様といわれ、財宝・福徳開運の神として信仰されています。



五所神社 (山武市)
山武市速沼1904 0475-86-2324
承安元年(1171)の創建といわれ、現在の本殿は桃山風の五間社造りで、千葉県重要文化財に指定されている。遠山出雲雲の寄進による鎌倉時代の懸佛を初め、源頼朝公、水戸光圀公、堀田相模守等、領主地頭の崇拝も厚く、数々の寄進があったことが古文書により明らかである。上総國山辺の総社と称されていた。

恵比寿 九十九里町観光協会
七福神中唯一の日本の神様で、漁業・商売繁盛の神として信仰されています。



八坂神社 (九十九里町)
山武郡九十九里町片貝3882-7
元来、漁師の町であることから、漁業家の信仰が特に厚い。1904年に香風で旧社殿が倒壊し、1907年に再建された。毎年2月7日の祭礼日には、神輿の渡御のほか、千葉県無形民俗文化財にも指定されている獅子舞が奉納される。この獅子舞は珍しい女形の獅子舞で、若い世代に受け継がれている。

寿老人 大網白里市観光協会
南極星の化身で、不老不死の靈薬を持つといわれ、長寿延年、富貴長寿の神として信仰されています。



要行寺 (大網白里市)
大網白里市四天甲1342 0475-77-2836
徳治元年(1306)また一説には正和4年(1315)の開山と伝えられている。慶安3年(1650)現在の地に建てたが、安永3年(1774)火災で焼失したため、再建された。江戸時代には、幕府から十萬石諸侯の格式が与えられていた。参道の朱色の山門が印象的で、本堂の前には梵鐘と観音像がある。

毘沙門天 白子町観光協会
仏教四天王の一人で七福神中唯一・武将の姿をしており、財運招福の神として信仰されています。



真光寺 (白子町)
長生郡白子町割金103
宝永7年(1710)の開基と伝えられ、本堂は平成12年に新築された。墓地前方に、幕末、九十九里叛乱を起した眞直組の矢野重五郎の墓がある。(白子町指定文化財) 文久4年、寺の位置する割金中の台で、討伐され、最後まで抵抗した矢野重五郎は、ここで討死し、ここ真光寺に葬られた。

辯才天 長生村観光協会
七福神中、唯一の女神であり知恵財宝、愛嬌縁結びの徳があるといわれています。



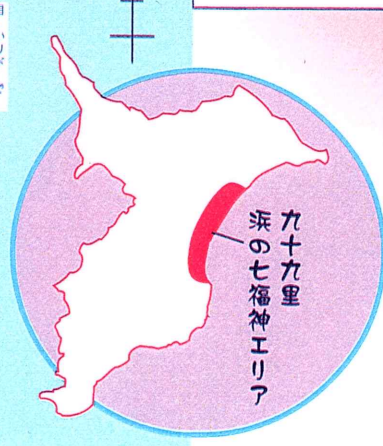
清榮寺 (長生村)
長生郡長生村宮成373-1 0475-32-0402
本堂は、平成18年(2006)に再建されたもので、弘治3年(1557)年の創立といわれる。境内墓地には文化年中の漢学者「松連齊」とその弟子「東蓮」の碑があることから、当時寺子屋として村民の教育に携わっていた事がうかがえる。

福祿寿 一宮町観光協会
長寿・幸福の徳を持ち、招徳人望の神として信仰されています。



観明寺 (一宮町)
長生郡一宮町一宮3316 0475-42-2342
天平6年(734)年の開基と伝えられ玉前神社の別当寺であった。現在の本堂は昭和43年の落成で、室内には旧本堂の欄間が収められており、それには房州の井上門徹作といわれる地獄楽園が彫刻されている。写実的に描写されたその彫刻は、訪れた人の洗心の糧として貴重なものとなっている。

太平洋



問い合わせ先

- ①(一社)横芝光町観光まちづくり協会
〒289-1732 千葉県山武郡横芝光町横芝1355-2
TEL: 0479-74-8585 <http://yokoshibahikari-kankou.com>
- ②NPO法人山武市観光協会
〒289-1345 千葉県山武市津辺361-13
TEL: 0475-82-2071 <https://sammukanko.jp>
- ③九十九里町観光協会
〒283-0104 千葉県山武郡九十九里町片貝6928
TEL: 0475-76-9449 <https://99kankou.com>
- ④大網白里市観光協会 (大網白里市商工観光課内)
〒299-3237 千葉県大網白里市仏島72
TEL: 0475-70-0356 <https://oamishirasato-kanko.net>
- ⑤白子町観光協会 (白子町商工観光課内)
〒299-4292 千葉県長生郡白子町関5074-2
TEL: 0475-33-2117 <https://shirako.net>
- ⑥長生村観光協会 (長生村産業課内)
〒299-4394 千葉県長生郡長生村本郷1-77
TEL: 0475-32-2114 <https://www.vill.chosei.chiba.jp>
- ⑦一宮町観光協会 (一宮町産業観光課内)
〒299-4396 千葉県長生郡一宮町一宮2457
TEL: 0475-42-1425 <https://ichinomiya.org>

●スタンプは、七福神を祀る各神社にごさいいます。
●希望する賞品と観光協会スタンプが合っているか
ご確認ください。

スタンプラリー賞品応募はがき

希望する賞品の観光協会スタンプを含め3つ以上押ししてください。
応募締め切り 令和7年5月9日 消印有効

布袋尊 (四社神社)	大黒天 (五所神社)	恵比寿 (八坂神社)
一社横芝光町観光まちづくり協会	NPO法人山武市観光協会	九十九里町観光協会
寿老人 (要行寺)	毘沙門天 (真光寺)	辯才天 (清榮寺)
大網白里市観光協会	白子町観光協会	長生村観光協会
福祿寿 (観明寺)	① □とうもろこし ② □はまぐり詰め合せと運沼ウォーターガーデンペア招待券 ③ □「国民宿舎サンライズ九十九里」ペア宿泊券 ④ □にぼし詰め合せ ⑤ □「白子玉ねぎ」堪能セット ⑥ □アイガモ米 5kg ⑦ □長生メロン (マスクメロン)	
一宮町観光協会	応募賞品①~⑦のうち1品に☑してください。	

九十九里パワースポット

浜の七福神

詳細MAP



★ **一宮町**
観光協会
TEL0475 (42) 1425

★ **長生村**
観光協会
TEL0475 (32) 2114

★ **白子町**
観光協会
TEL0475 (33) 2117

辯才天
清泰寺
長生村宮成373-1



毘沙門天
真光寺
白子町剝金193



太陽の里
長生村一松3445



長生IC

白子IC

九十九里パワースポット

浜の七福神

詳細MAP

★大網白里市
観光協会

TEL0475 (70) 0356

★九十九里町
観光協会

TEL0475 (76) 9449

★NPO法人山武市
観光協会

TEL0475 (82) 2071

★(-社)横芝光町
観光まちづくり協会

TEL0479 (74) 8585



九十九里浜観光振興活性化連絡協議会